

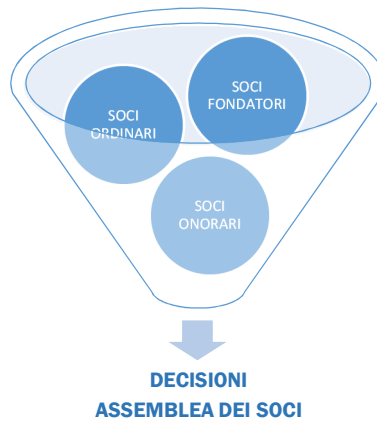
Componenti Organismi associativi, Organizzazione e struttura operativa

ASSEMBLEA ASSOCIATIVA

L'Assemblea è costituita dai Soci Fondatori, dai Soci Ordinari e dai Soci Onorari, mentre il diritto al voto spetta ai Soci Fondatori e ai Soci Ordinari in regola con il pagamento della quota Associativa.

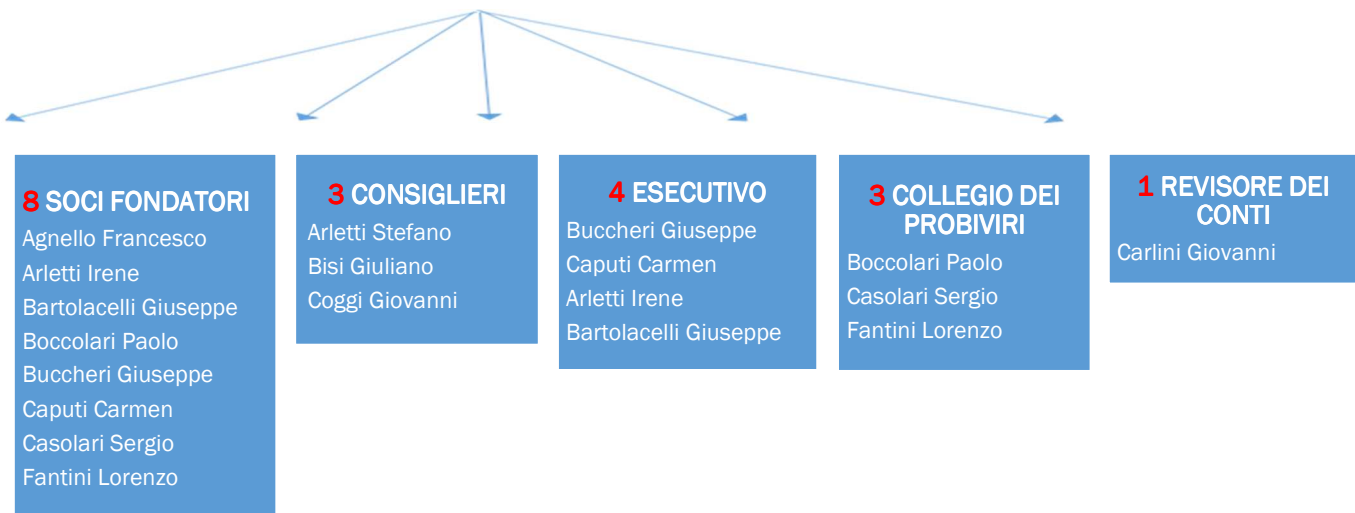
Compiti dell'Assemblea ordinaria: a) nomina e rinnovo delle cariche sociali; b) approvazione del bilancio consuntivo (comprensivo della relazione dei revisori) ed il conto economico di previsione; c) ratifica della quota Associativa annuale; d) esame e approvazione della mozione assembleare collegata alla relazione annuale sull'attività svolta e sui programmi futuri; e) ratifica della nomina dei Soci onorari; f) ratifica di eventuali provvedimenti disciplinari, su proposta del CD; g) ratifica di altre delibere del Consiglio Direttivo, nei casi previsti dallo Statuto.

Compiti dell'Assemblea straordinaria: a) delibera le modificazioni dello Statuto; b) ratifica dei provvedimenti disciplinari di decadenza dalla carica sociale o di espulsione; c) eventuali argomenti di eccezionale rilievo per l'Associazione; d) delibera sullo scioglimento dell'Associazione.



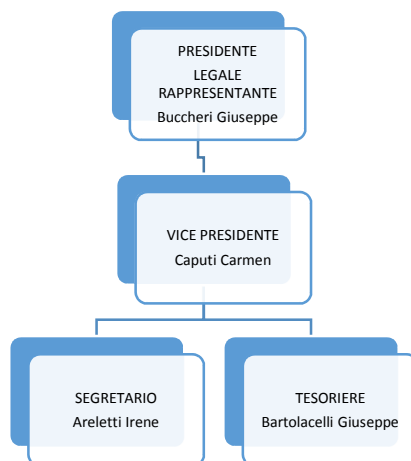
CONSIGLIO DIRETTIVO

L'Associazione è diretta e amministrata da un Consiglio Direttivo che dura in carica tre anni ed è composto da almeno 7 membri con un massimo di 11 membri scelti tra gli Associati. Nel caso si renda necessaria la sostituzione di un membro del CD nel corso del mandato, si provvederà alla sostituzione mediante convocazione di una Assemblea Straordinaria per l'elezione del nuovo membro del CD. Il sottostante assetto resterà in vigore fino al 31-12-2015 (vedi Statuto JOIN art.12)



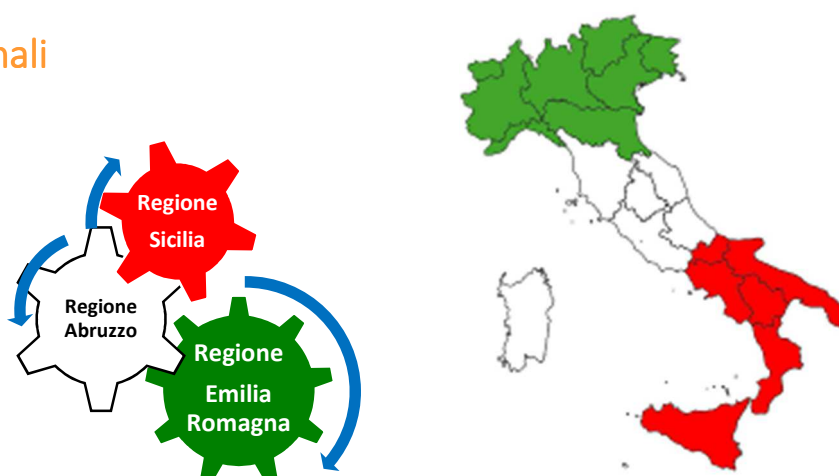
ESECUTIVO

L'Esecutivo, sulla base dei poteri statutari, provvede alla gestione ordinaria e straordinaria dell'Associazione, tenendo presenti i piani programmatici e i regolamenti deliberati dal Consiglio Direttivo e secondo gli indirizzi strategici approvati dall'Assemblea. In caso d'urgenza, l'Esecutivo adotta le decisioni di competenza del medesimo Consiglio Direttivo, salvo ratifica dello stesso in occasione della sua prima riunione successiva. L'Esecutivo, per motivi rilevanti e urgenti, può chiedere ai componenti del Consiglio Direttivo, anche tramite votazioni effettuate con mezzi elettronici, pareri, orientamenti e approvazioni inerenti alle decisioni associative da prendere e le approvazioni sono ratificate dal Consiglio Direttivo nella prima riunione raggiungibile.



RAPPORTO TRA SEDE CENTRALE E SEDI PERIFERICHE

Sedi regionali



Macro area	Coordinatore		Sede del coordinamento
NORD	Dott.ssa Gavioli Daniela		c/o Change - via O. Respighi, 83 - 41122 Modena Tel. 059 333024
CENTRO	Dott. Fantini Alessandro		c/o UNOaUNO - via Carlo Madonna, 5 - 66034 Lanciano (CH) Tel. 338 4466000
UD e ISOLE	Ing. Agnello Francesco		c/o Prosvi Ambiente srl - via Negrelli, 16 - 97018 Scicli (RG) Tel. 0932 833653

Servizi centrali





SPORTELLO DI GARANZIA

I documenti di riferimento e i nomi dei componenti dei vari organismi dell'associazione sono pubblici e consultabili on line, a garanzia di una totale trasparenza www.assojoin.it

L'Associazione si avvale di una **Rete di Avvocati** che operano su tutto il territorio nazionale, al fine di mantenere aggiornati i soci in relazione all'evoluzione e alla complessità normativa. Inoltre l'Associazione mette a disposizione un servizio di consulenza e assistenza legale.

Il servizio è strutturato nel seguente modo: la domanda perviene al **Coordinatore nazionale** della rete per un primo ascolto e per mettere poi in contatto il Legale più esperto in materia e geograficamente più vicino al richiedente il servizio

